

Maschinen und Ersatzteile für Industrien im Aufschwung

Die WMW AG ist ein internationales Handelshaus für neue und gebrauchte Industriemaschinen. Das Unternehmen hat sich nicht nur Geschäftskontakte in Westeuropa aufgebaut, sondern insbesondere auch im Nahen Osten. Mit Investitionen in neue Standorte und Hebeanlagen sowie der Einstellung weiterer Mitarbeiter bereitet sich WMW auf eine steigende Nachfrage auch in Osteuropa und Russland vor.



Das Lager am Stammsitz in Leipzig soll ausgebaut und die Hebekapazität auf 100 Tonnen erhöht werden

„*Unser Verkaufsteam spricht fünf Fremdsprachen. Neben sehr starken internationalen Kontakten liegt unsere Stärke im breiten Sortiment an Maschinen, Ersatzteilen und Kleinteilen. Wir können die neuesten Maschinen, aber auch die ältesten Aggregate und einzelne Industrieprodukte weltweit vermarkten. Dabei liegt unser Schwerpunkt im Osten*“, erklärt Hamo Gregorian. Der gebürtige Iraner startete 1993 in Leipzig mit dem Export von deutschen Maschinen in den Iran und nach Pakistan. 2002 übernahm sein expandierender Betrieb einen Teilbereich des Maschinenbauers WMW (Werkzeugen Maschinen Werke) in Leipzig. Die Initialen des in der DDR-Zeit sehr bekannten Betriebes galten als Synonym für erstklassige Metallbearbeitungsmaschinen. Diese machen auch

heute noch einen großen Teil des Lieferprogramms der WMW AG als Handelsfirma unter der Leitung von Hamo Gregorian aus.

Bereits die Gründerjahre standen mit der Lieferung deutscher Geräte und Anlagen in den Iran und nach Pakistan im Zeichen des Exports. Sukzessive wurden Märkte im Nahen Osten, z. B. in Ägypten und Jordanien, sowie in Spanien erschlossen. Erst ab 1996 fasste WMW mit Kunden in Deutschland, Holland und Belgien in Europa richtig Fuß und begann, über Kontakte nach Mexiko auch den südamerikanischen Markt zu bedienen. Ende 2005 verkaufte WMW ein komplettes Kraftwerk nach Südafrika.

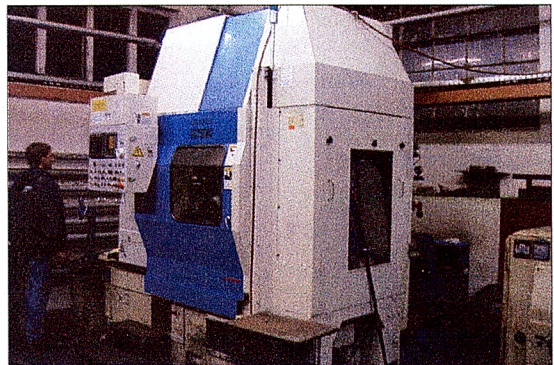
Am Hauptsitz in Leipzig steht der WMW AG neben einem 8.000 Quadratmeter

Der Aufbau einer Division für gebrauchte Maschinen wird das Sortiment erweitern. Angeboten werden unter anderem Pressen, Blechbearbeitungs-, Dreh- und Fräsmaschinen. „*Im Bereich von Ersatzteilen wie Armaturen, Kugel- und Wälzlager, Elektro- und Getriebemotoren sowie Hydraulik und Pneumatik für Industrieanlagen gehören wir zu den leistungsfähigsten Anbietern in Europa. Auch im Segment der Stromaggregate sind wir äußerst leistungsfähig*“, hebt Hamo Gregorian hervor. Die gebrauchten Industriegüter stammen aus Lager- und Betriebsauflösungen.

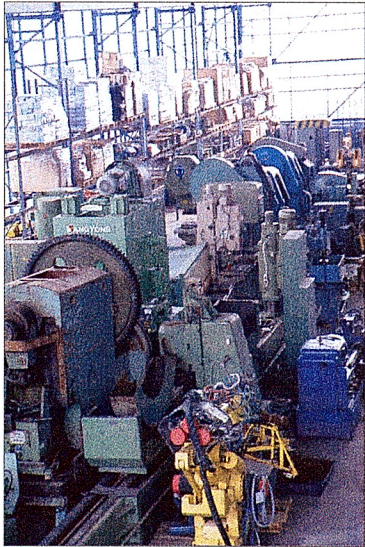
Für die Zukunft plant WMW für eine Ausweitung des Angebots und verstärkte Exportaktivitäten. „*Russland und die Märkte Osteuropas werden immer wichtiger. In Polen und Tschechien sind wir bereits seit vielen Jahren tätig*“, berichtet Hamo Gregorian. Darüber hinaus bleibt der Nahe Osten ein bedeu-



großen Areal eine zusätzlich erworbene Fläche von noch einmal 16.000 Quadratmetern zur Verfügung. Neben einem Hauptlager auf 3.000 Quadratmetern überbauter Lagerfläche unterhält die WMW AG im benachbarten Schkeuditz ein Nebenlager, das sich über rund 1.200 Quadratmeter erstreckt. „*Unsere Hebeeinrichtungen erlauben das Bewegen von Stückgewichten bis zu 20 Tonnen. Wir haben vor, die Lagerkapazitäten in Leipzig räumlich zu erweitern und auch die Hebekapazität auf 100 Tonnen zu erhöhen*“, kündigt Hamo Gregorian an.



Moderne Industriegüter wie diese Zahradbearbeitungsmaschine hat WMW neu und gebraucht im Programm



Ein breites Spektrum gebrauchter Maschinen steht aufgearbeitet zur Auslieferung bereit

tendes Absatzgebiet, das ebenfalls Wachstumspotenzial bietet. „Wir planen die

Eröffnung einer Niederlassung im Iran“, ergänzt der Firmengründer. Heute liegt

der Exportanteil insgesamt bei rund 50 Prozent, wobei Indien, Iran, Ägypten, Jordanien und Pakistan bislang die wichtigsten Exportmärkte sind.

Neue Kunden gewinnt die WMW AG, die in diesem Jahr einen Umsatz von drei Millionen Euro realisieren will, zum Beispiel auf internatio-

nen Messen wie der RE-SALE in Karlsruhe oder der Maschinenbaumesse im Iran. Einerseits ist die eigene Internetseite als interaktiver Marktplatz für Gebrauchtmaschinen gestaltet. Andererseits stellt WMW auch Angebote in Portale etwa der EAMTM (European Association of Machine Tool Merchants) ein. ■



WMW AG
Messeallee 10a
D-04158 Leipzig
www.wmwag.com